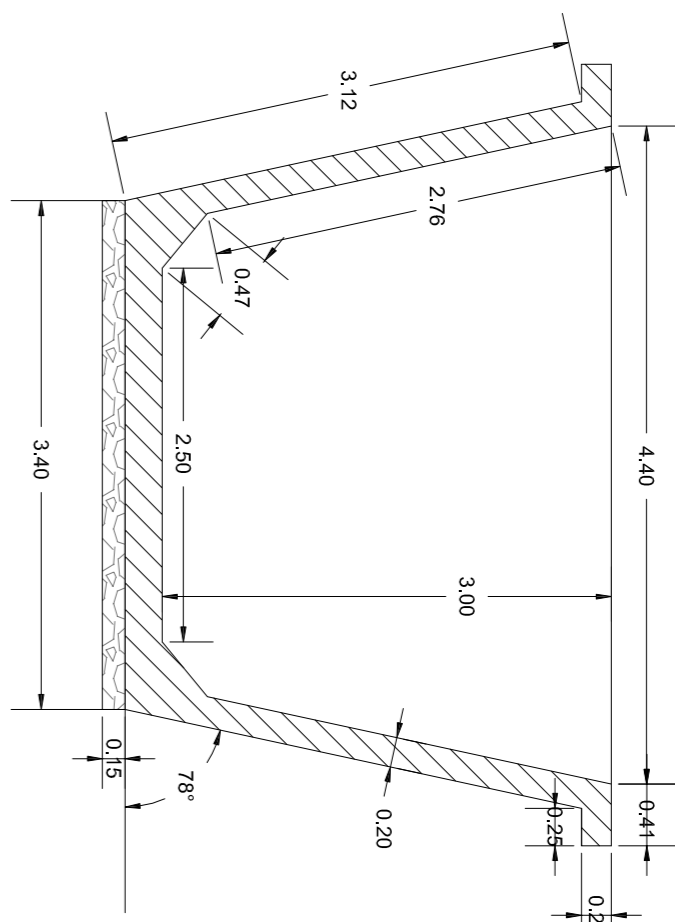
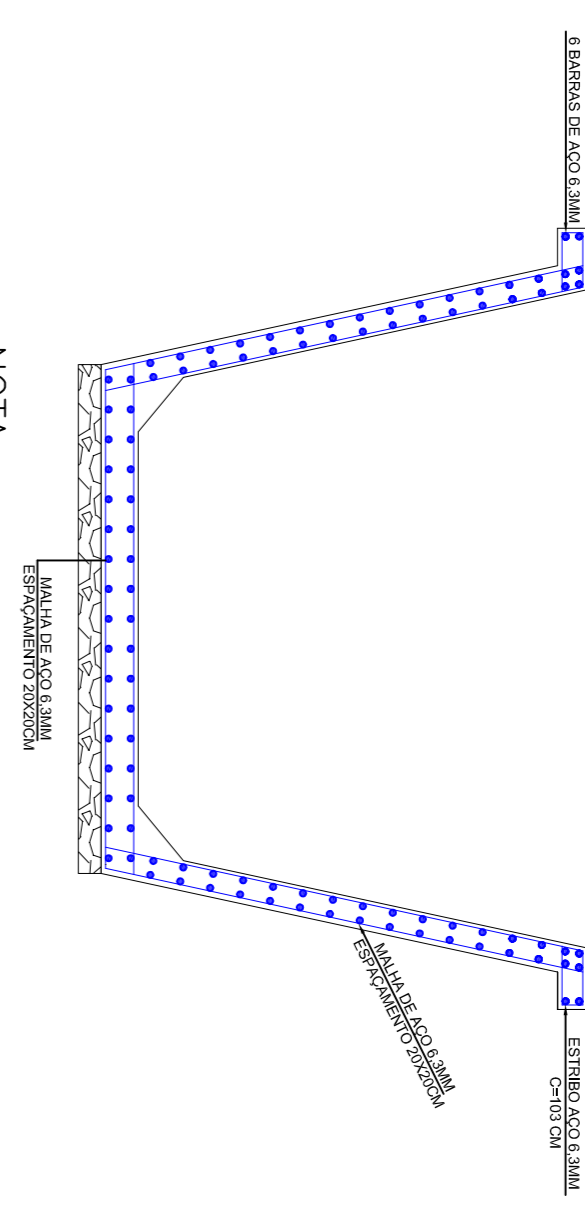


01 TRECHO DE INTERVENÇÃO NA AV. PLANALTO
ESCALA: 1/2000

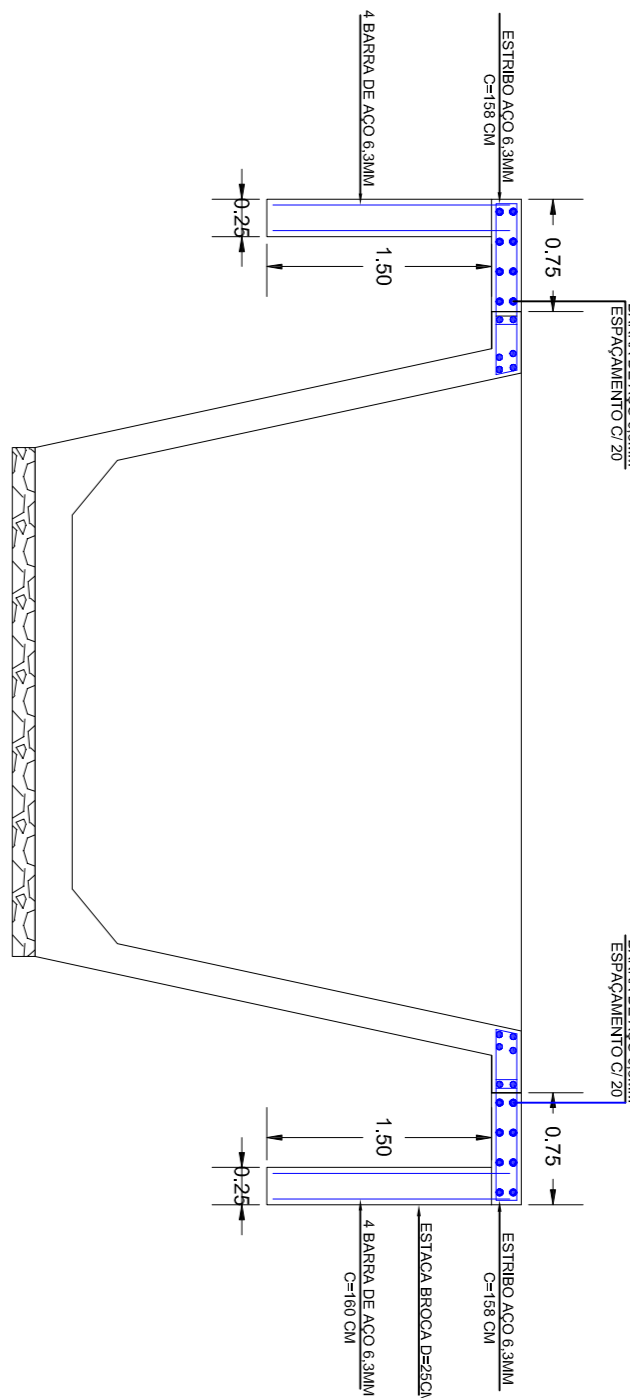


02 SEÇÃO DO CANAL EM CONCRETO ARMADO
ESCALA: 1/50



02 DETALHE DA ARMADURA - CANAL
ESCALA: 1/50

NOTA:
- JUNTA DE DILATAÇÃO A CADA 10,00METROS



03 REFORÇO PARA ANCORAGEM A CADA 10 M
ESCALA: 1/50

ÁREA RESERVADA PARA CAMBIO DE APROVAÇÃO	
<div>ESTADO DE MATO GROSSO PREFEITURA MUNICIPAL DE ÁGUA BOA - MT SECRETARIA MUNICIPAL DE INFRAESTRUTURA DE ÁGUA BOA/MT</div>	
<div>OPERAÇÃO: CANALIZAÇÃO E ESCOAMENTO DE ÁGUAS DA AVENIDA PLANALTO COM EXECUÇÃO DE CANAL EM CONCRETO ARMADO.</div>	
PROPRIETÁRIO: C.N.P.J./C.P.F.:	PREFEITURA MUNICIPAL DE ÁGUA BOA 15.023.898/0001-90
LOCAL DA OBRA:	AVENIDA PLANALTO, ÁGUA BOA-MT
MATRICULA:	RESPONSÁVEL TÉCNICO:
AUTORIA DO PROJETO:	
ALINE FAVARETTO ENGENHEIRA CIVIL CRM 162811	
ASSUNTO:	PROJETO BÁSICO
ESCALA:	INDICADA
DATA:	AGOSTO/2018
REVISÃO:	01/02
ÍNDICES URBANÍSTICOS:	